



## Ebenrain Newsletter

Das Landwirtschaftliches Zentrum Ebenrain informiert:

Nr. 1 / 2014 vom 24. Oktober 2014

> Falls Sie diese E-Mail nicht korrekt lesen können, klicken Sie bitte hier

Sehr geehrte Damen und Herren

Herzlich willkommen zur ersten Ausgabe des **Ebenrain Newsletter!**



Das Landwirtschaftliche Zentrum Ebenrain möchte Sie von nun an regelmässig auf elektronischem Weg über aktuelle Themen unserer Arbeit in der Aus- und Weiterbildung, Beratung, Agrarpolitik und Vollzug sowie zu speziellen Projekten in Landwirtschaft, Natur und Ernährung informieren. Selbstverständlich finden Sie in diesem Newsletter auch Hinweise auf aktuelle Veranstaltungen und Publikationen.

Wir haben uns erlaubt, Sie mit der ersten Ausgabe zu bedienen, in der Annahme, dieser Newsletter ist für Sie von Interesse. Gerne zählen wir Sie auch künftig zu unseren Leserinnen und Lesern. Bleiben Sie also dabei, es lohnt sich, regelmässig von uns zu erfahren und im Dialog zu bleiben. Damit Sie den Ebenrain-Newsletter auch weiterhin erhalten, melden Sie sich bitte ganz einfach hier an: [Anmeldung Newsletter](#).

Uns interessiert Ihre Meinung. Wir nehmen gerne Ideen und Vorschläge entgegen. Sie können jederzeit Ihre Anliegen einbringen an [lze@bl.ch](mailto:lze@bl.ch).

Ich danke für Ihre Aufmerksamkeit und wünsche gute Lektüre!

Lukas Kilcher, Leiter Landwirtschaftliches Zentrum Ebenrain

LEITARTIKEL

### Natur stösst zu Landwirtschaft und Ernährung



LK. Im September hat der Baselbieter Regierungsrat beschlossen: Die Abteilung Natur und Landschaft der BUD wird Anfang 2015 an den Ebenrain transferiert. Dieser Transfer ist ein Meilenstein für das LZE und wird die operative Arbeit für alle Mitarbeitenden beider Teams in den Bereichen Biodiversität und Landschaftsqualität vereinfachen dank mehr Synergien und weniger Schnittstellen. Der Schritt ist auch für die Baselbieter Landwirtschaft von grosser Bedeutung und beinhaltet eine wichtige Botschaft: Landwirtschaft, Natur und Ernährung rücken näher zusammen. Biodiversität und Landschaftsqualität als Betriebszweig ist heute eine Realität für die meisten Betriebe. Der multifunktionale Weg ist Kern der Landwirtschafts- und Ernährungspolitik. Es ist also nur richtig, dass die Verwaltung diese Realität widerspiegelt. Das Ebenrainteam freut sich auf den Zuwachs aus Liestal und heisst die Abteilung Natur und Landschaft herzlich willkommen!

AUSBILDUNG

### Unsere drei Klassen an der Berufsfachschule

[Newsletter weiterempfehlen](#)  
[Newsletter abmelden](#)

[www.ebenrain.ch](http://www.ebenrain.ch)

#### Auszahlung Direktzahlungen

Die Auszahlung der Direktzahlungen 2014 erfolgt in drei Raten:  
Akonto-Zahlung im Juni  
Hauptzahlung Mitte November  
Schlusszahlung Anfang Dezember  
Bitte beachten Sie, dass die Hauptzahlung noch nicht alle Direktzahlungen 2014 beinhaltet.

#### Kurse am Ebenrain

Unser vollständiges Weiterbildungsangebot finden Sie unter [www.lze.bl.ch/kurse](http://www.lze.bl.ch/kurse)  
Die aktuellen Kurse sind in diesem Newsletter aufgeführt.

#### Fantastischer Ebenraintag 2014

[Bericht zum Ebenraintag 2014](#)  
Das OK Ebenraintag dankt allen Bauernfamilien, Organisationen, Vereinen und Mitarbeitenden vom LZE für die Mithilfe am Ebenraintag.

#### Publikationen

---

#### Veranstaltungen

18. Nov. 2014  
Schlachtviehmarkt  
Hölstein

5. Dezember 2014, 19.30 Uhr  
Generalversammlung BVBB  
Ebenrain, Sissach

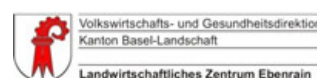


#### Herausgeber

Landw. Zentrum Ebenrain  
Ebenrainweg 27  
4450 Sissach

Tel. 061 552 21 21  
Fax 061 552 21 55

[lze@bl.ch](mailto:lze@bl.ch)  
[www.ebenrain.ch](http://www.ebenrain.ch)





MH. In der Grundausbildung EFZ Landwirt/Landwirtin setzen sich die drei aktuellen Schulklassen wie folgt zusammen: 16 Lernende im ersten, 19 im zweiten und 19 im dritten Lehrjahr. Die Klassen sind einmal mehr bunt gemischt: vom knapp 16-jährigen Erstlehrjahr-Lehrling über den 25-jährigen Bauernsohn mit Erstberuf Bauspengler bis zur 33-jährigen Biologin aus städtischem Umfeld sind alle motiviert und interessiert bei der Sache. Das macht es spannend und abwechslungsreich!

### Für den Ebenrain an den Swiss Skills 2014



MH. An den ersten Berufs-Schweizermeisterschaften in Bern wurde der Ebenrain mit tollem Einsatz vom frisch gebackenen EFZ-Landwirt Jürg Saladin aus Büren vertreten. Er zeigte sein Können in fünf Prüfungsbereichen: 1. Laden, Sichern und Fahren mit Traktor und Anhänger; 2. Erkennen von: Nutzpflanzen, Unkräutern, Schädlingen, Nützlingen, Sämereien und Futterbaumischungen; 3. Sämaschine einstellen; 4. Kuh mit Maschine Melken und 5. Mastrind führen und nach CH-Tax beurteilen.

### PRODUKTION

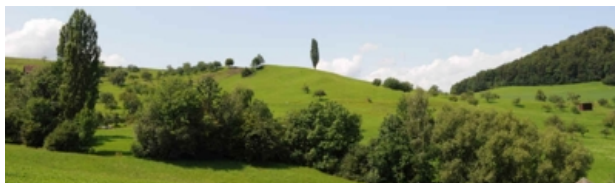
### Kirschessigfliege hat LZE-Taskforce am Hals



LK. Ein neue grosse Herausforderung für die Baselbieter Landwirtschaft beschert uns die Kirschessigfliege. Die Population ist dieses Jahr wegen dem milden Winter und feuchten Sommer explodiert und hat alle überrumpelt, auch die Forschung und Beratung.

Mehraufwand in der Pflege, Ernteverluste und wirtschaftliche Schäden lautet die Bilanz für die Bauern. Das LZE mobilisiert alle Kräfte und hat im September eine Taskforce auf die Beine gestellt, bestehend aus Pascal Simon in seiner Funktion als Leiter Pflanzenschutzdienst, Andreas Buser und Martin Linemann vom Ressort Spezialkulturen und Lukas Kilcher, Leiter LZE. Wir sind schon seit längerem intensiv am sammeln, auswerten und vermitteln von aktuellen Informationen. Aber alleine schaffen wir es nicht, das LZE sucht daher die Zusammenarbeit mit Spezialisten aus der Forschung und intensiviert den Austausch mit dem Bundesamt für Landwirtschaft sowie mit Nachbarkantonen. Ziel für nächstes Jahr: weniger Befall und bessere Lösungen für die Praxis.

### AP 14-17: Neue Direktzahlungen, Landschaftsqualität



PS. Rund die Hälfte aller direktzahlungsberechtigten Betriebe (430) haben für 2014 ein Gesuch für die Landschaftsqualität eingereicht. Gegen 2'000 Einzelmassnahmen wurden dabei angemeldet. Spitzenreiter sind markante Einzelbäume dicht gefolgt von den Hochstammfeldobstbäumen. Am Schluss der Rangliste befinden sich die Trockensteinmauern. Dies ist ein gelungener Start, auch in Anbetracht der knappen Terminvorgaben. Eine grosse Herausforderung für das LZE ist die termingerechte Beurteilung aller Gesuche, denn am 10. November muss die Hauptzahlung der Direktzahlungen 2014 erfolgt sein. Ein spezieller Dank gilt dem Team der Direktzahlungen (Pascal Simon, Philipp Franke, Simone Wenger, Brigitte Marti, Susanne Kaufmann, Marion Sattler, Doris Schaffner, Röbi Borer und Andreas Gruber) für diesen Effort. Das LZE konnte 80% aller Gesuche genehmigen. 20% wurden abgelehnt respektive werden auf das nächste Jahr verschoben. Hauptablehnungsgrund sind zu wenige Massnahmen pro Betrieb (es sind mindestens drei nötig). Damit werden dieses Jahr rund 1 Million Franken

Landschaftsqualitätsbeiträge an 340 Betriebe ausgerichtet. Dies ergibt im Durchschnitt rund 3'000 Franken pro Betrieb.  
Auch 2015 wird es möglich sein neue Gesuche einzureichen.

---

#### STRUKTURVERBESSERUNGEN

### Neue Ställe am Ebenrain nehmen Form an



Bu. Die neuen Ökonomiegebäude des Gutsbetriebs Ebenrain werden noch dieses Jahr in Betrieb genommen. Die Sanierung umfasst die Erweiterung des Milchviehstalles sowie den Neubau von Schweine-, Hühner- und Pferdeställe. Der Betrieb wird auch zukünftig offen sein für die ganze Bevölkerung und verschiedene Tierarten in tiergerechter und zeitgemässer Haltung zeigen.

---

#### HAUSWIRTSCHAFT UND GARTEN

### Freude am Kochen und Essen verbindet



BS. Bäuerinnen mit Schweizer Wurzeln treffen Bäuerinnen mit Migrationshintergrund zum gemeinsamen Kochen, Essen und sich austauschen. Im Rahmen des Programms ErnährungPlus ist ein erstes Treffen im Frühling 2015 geplant. Das Projekt wird in Zusammenarbeit mit dem BLVb durchgeführt. Interessierte melden sich bitte bei Barbara Suter, Tel. 061 552 21 30.

---

#### WEITERBILDUNGSKURSE

### Aktuelle Kurse aus dem Weiterbildungsprogramm

KH. Nachstehend finden Sie Weiterbildungskurse, welche im November und Dezember 2014 stattfinden. Wir laden Sie ein, das Angebot zu prüfen und hoffen, Sie finden passende Kurse. Melden Sie sich noch heute an!

#### **Die Milchkuh zeigt's Dir - Trainingstag "Kusignale verstehen"**

21.11.2014, 09.00 - 17.00 Uhr; Kurs "im Laufstall"

22.11.2014, 09.00 - 17.00 Uhr, Kurs "im Anbindestall"

Die Kuh zeigt tagtäglich wie es ihr geht. An diesem Trainingstag steht das Verstehen der Kusignale sowie das Schärfen ihrer Sinne dafür im Zentrum.

[Weitere Informationen und Anmeldung Kurs Laufstall](#)

[Weitere Informationen und Anmeldung Kurs Anbindestall](#)

#### **Homöopathie: Möglichkeiten im Bereich der**

**Eutergesundheit:** 9.12.2014, 09.00 - 16.30 Uhr;

**Kälbergesundheit:** 16.12.2014, 09.00- 16.30 Uhr;

Zum Thema Eutergesundheit und Kälbergesundheit bieten wir je einen Vertiefungstag an, um die gezielte Verbesserung der Gesundheit und Behandlung von Problemen im Rindviehstall zu schulen und die Grundkenntnisse zu vertiefen.

[Weitere Informationen und Anmeldung Kurs Eutergesundheit](#)

[Weitere Informationen und Anmeldung Kurs Kälbergesundheit](#)

#### **Exkursion kostengünstige Rindviehställe**

13.11.2014, 08.30 - 17.00 Uhr;

Ganztägige Exkursion in die Kantone Baselland und Solothurn.

Besichtigung von neu erstellten Ställen für Milchvieh und Mutterkühe.

[Weitere Informationen und Anmeldung](#)

#### **Schutzgasschweissen (Einsteiger/Innenkurs am Abend)**

ab 24.11.2014, 4 x 1/2 Tag; 18.30 - 21.00 Uhr;

Der Kurs richtet sich an alle, die Freude am Elektrischen Schweissen haben aber weder über Know-how noch eine Werkstatt verfügen.

[Weitere Informationen und Anmeldung](#)

#### **Bim Buur in d' Schuel, Neueinsteigerkurs**

14.11.2014, 9.00 - 11.30 Uhr;

Der Informationsanlass bringt allen interessierten Bauern und Bäuerinnen das Angebot des Bauernverbandes "Bim Buur in d'Schuel" auf anschauliche Weise näher und soll zum Mitmachen anregen.

[Weitere Informationen und Anmeldung](#)

#### **7. Unternehmertagung Nordwestschweiz - Mitarbeitende in der**

**Landwirtschaft**

2.12.2014, ab 09.00 - 15.30 Uhr;

Beschäftigen Sie auf Ihrem Betrieb Mitarbeitende und möchten Sie mehr zu den Themen partnerschaftliche Betriebsführung, Kommunikation und Motivation sowie wesentliche Aspekte des Arbeitsrechts erfahren? So heissen wir Sie herzlich Willkommen!

[Weitere Informationen und Anmeldung](#)

**Spontanküche Kurs A**

12.11.2014, 18.00 - 22.00 Uhr;

Möchten Sie auch gerne mutiger ans Kochen herangehen und aus dem was gerade da ist etwas Leckeres zaubern können?

[Weitere Informationen und Anmeldung](#)

**Offene Nähwerkstatt**

21.11.2014, 8.30 - 16.30 Uhr; Kurs B

5.12.2014, 8.30 - 16.30 Uhr; Kurs C

19.12.2014, 8.30 - 16.30 Uhr; Kurs D

Sich in der schönen Umgebung des Ebenrain einen ganzen Tag dem Nähen widmen.

[Weitere Informationen und Anmeldung, Kurs B](#)

[Weitere Informationen und Anmeldung, Kurs C](#)

[Weitere Informationen und Anmeldung, Kurs D](#)

---

Unser vollständiges Weiterbildungsangebot finden Sie unter

[www.lze.bl.ch/kurse](http://www.lze.bl.ch/kurse).

Weitere Informationen über die landwirtschaftliche Bildung, die Beratung und die übrigen Dienstleistungen des Landwirtschaftlichen Zentrums Ebenrain finden Sie auf unserer Homepage [www.ebenrain.ch](http://www.ebenrain.ch).

**Newsletter Landwirtschaftliches Zentrum Ebenrain**

Der Newsletter erscheint ca. 10 mal jährlich.

Sie sind mit folgender E-Mail-Adresse als NewsletterabonnentIn registriert:

###USER\_email###

---