



## Ebenrain Newsletter

Das Landwirtschaftliche Zentrum Ebenrain informiert:

Nr. 9 / 2015 vom 30. Oktober 2015

> Falls Sie diese E-Mail nicht korrekt lesen können, klicken Sie bitte hier

Sehr geehrte Damen und Herren

ERNÄHRUNG, HAUSWIRTSCHAFT UND GARTEN

### Wie viel brauchen wir? - Wie viel ist genug?

Zwischen Überfluss und Suffizienz: Ein Podium zum Thema Ernährung und Konsum



BS. Im Rahmen des Programms ErnährungPlus findet am **Mittwoch, 11. November 2015** in der Aula des Landwirtschaftlichen Zentrums Ebenrain in Sissach eine Podiumsdiskussion zum Thema Suffizienz statt. Ab 19.30 Uhr diskutiert Markus Nausner mit den Podiumsteilnehmenden Fragen wie „Was bedeutet Suffizienz?“, „Was wären mögliche Konsequenzen eines suffizienten Lebensstiles für Wirtschaft und Landwirtschaft?“ und „Macht mehr haben eigentlich glücklicher?“

Umrahmt wird die Veranstaltung von einer kleinen Ausstellung regionaler Produkte. Kommen Sie vorbei und diskutieren Sie mit! Mehr Infos bei [ErnährungPlus](#).

MARKT

### Gold, Silber und Bronze für Baselbieter Regionalprodukte



LK. Unter dem Motto „Genuss aus Stadt und Land – Délices de Ville et Campagne“ präsentierten sich die Kantone Basel-Stadt und Basel-Landschaft gemeinsam als Ehrengastkantone des Schweizer Wettbewerbs der Regionalprodukte am 26. und 27. September in Delémont, mit grossem Erfolg: 13 Produkte aus der Region wurden von der Jury mit Gold, Silber und Bronze ausgezeichnet. 39 Produkte aus den beiden Kantonen haben am Wettbewerb mitgemacht.

Das Landwirtschaftliche Zentrum Ebenrain gratuliert den Medaillengewinnern und dankt allen Produzenten ganz herzlich, welche am Wettbewerb und am Markt mitgemacht haben.

Mit diesem Engagement haben sie wesentlich zur Bekanntheit aller Baselbieter und Basler Spezialitäten beigetragen!

Am 7. November 2015 erhalten die fünf besten Produkte des gesamten Wettbewerbs den Exzellenzpreis am [Jura-Markt](#) in der Basler Markthalle überreicht. An diesem Anlass erhalten Produzenten aus unserer Region erneut Gelegenheit für einen Auftritt auf nationaler Bühne, zusammen mit Spitzenköchen und Stars aus dem Baselbiet.

BILDUNG UND BERATUNG

### Erfolgreiche Milchproduktion EMP

KH. EMP ist eine nationale Beratungskampagne für Frauen und Männer in der Landwirtschaft. Das Projekt will Betriebsleiterpaare sensibilisieren, Kostensenkungspotentiale und Entwicklungsmöglichkeiten zu erkennen und

[Newsletter weiterempfehlen](#)  
[Newsletter abmelden](#)

[www.ebenrain.ch](http://www.ebenrain.ch)

#### Auszahlung Direktzahlungen 2015

Die Hauptzahlung erfolgt per 10. November 2015. Sie beinhaltet alle Direktzahlungen inkl. Naturschutz, aber noch ohne Sömmerungs- und Übergangsbeiträge. Diese werden mit der Schlusszahlung im Dezember ausbezahlt.

Bei Unstimmigkeiten auf der Abrechnung sind Rückmeldungen bis zum 5. November möglich.

#### Kurse am Ebenrain

Unser vollständiges Weiterbildungsangebot finden Sie unter [www.lze.bl.ch/kurse](http://www.lze.bl.ch/kurse)

Die aktuellen Kurse sind in diesem Newsletter aufgeführt.

#### Publikationen

[Monatsmenü Oktober 2015](#)

#### Veranstaltungen

7. November und 5. Dezember 2015  
[Juramarkt- Regionalprodukte](#)  
Basel, Markthalle

11. November 2015

[Wieviel brauchen wir? - Wieviel ist genug?](#)  
[Podium zum Thema Ernährung und Konsum](#)  
Ebenrain, Sissach

17. November 2015

[Schlachtviehmarkt](#)  
Hölstein

5. Dezember 2015

[Generalversammlung BVBB](#)  
Ebenrain, Sissach

#### Links

[ErnährungPlus auf Facebook](#)

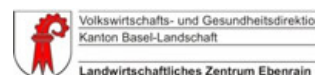


#### Herausgeber

Landwirtschaftliches Zentrum Ebenrain  
Ebenrainweg 27  
4450 Sissach

Tel. 061 552 21 21  
Fax 061 552 21 55

[lze@bl.ch](mailto:lze@bl.ch)  
[www.ebenrain.ch](http://www.ebenrain.ch)



Volkswirtschafts- und Gesundheitsdirektion  
Kanton Basel-Landschaft  
Landwirtschaftliches Zentrum Ebenrain



im Einklang mit ihren Zielen der  
Lebensgemeinschaft auf dem Betrieb  
umzusetzen.

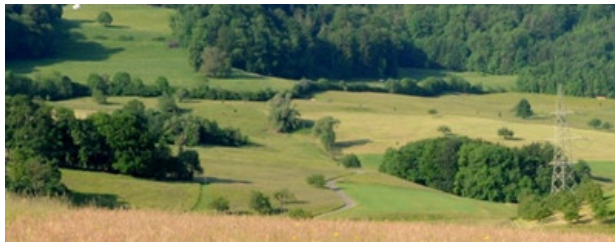
Dafür bieten wir Ihnen als Einstieg zur Betriebsoptimierung einen **Kurs** zur Standortbestimmung an. Hier analysieren Sie Ihre Betriebsergebnisse und ziehen daraus wichtige Schlussfolgerungen.

Mit dem **Selfcheck** können Sie eine erste Analyse Ihrer Betriebssituation auch selber machen. Für weitere Informationen stehen Ihnen unsere Berater Katja Hinterberger und Stefan Weber gerne zur Verfügung. Infos finden Sie auch auf [swissmilk.ch](http://swissmilk.ch)

---

PRODUKTION, MARKT UND DIREKTZAHLUNGEN

## Landschaftsqualitätsprojekt wird weiterentwickelt



PF. Das Landschaftsqualitätsprojekt BL/BS wird 2016 um zwei Elemente ergänzt. Diese sollen eine vielfältige und kleinräumige Landschaft fördern und weitere Landwirte ansprechen:

1. Vielfältige Grünlandnutzung: Analog zur vielfältigen Fruchtfolge werden dabei Betriebe mit unterschiedlichen Grünlandtypen honoriert. Kunstwiese wird als Grünlandtyp angerechnet.
2. Pflanzbeitrag für Lebhägen: Pflanzgut und Arbeitsaufwand für die Pflanzung von Lebhägen werden einmalig pauschal vergütet.

Detaillierte Informationen erhalten Sie mit der Betriebsdatenerhebung im Januar 2016.

---

VETERINÄRDIENTST BL & PRODUKTION, MARKT UND DIREKTZAHLUNGEN

## Schweizer Tierschutz kontrolliert Landwirtschaftsbetriebe und Märkte



Der Schweizer Tierschutz STS kontrolliert seit Anfang 2015 in Eigenregie Tierhaltungen (Nutz-, Heim- und Wildtiere), Märkte und Schlachthöfe, so am 22. September 2015 auch den Schlachtviehmarkt in Hölstein.

Der Kantonstierarzt begrüsst solche Kontrollen, da sie dazu beitragen können, das qualitativ hohe Niveau der Schweizer Tierhaltungen publik zu machen.

Gleichzeitig können solche Kontrollen „schwarze Schafe“ zum Vorschein bringen. Der Kantonstierarzt betont, dass es sich bei den STS Kontrollen nicht um amtliche Kontrollen handelt. Die einzigen offiziellen Tierschutzkontrollen in landwirtschaftlichen Tierhaltungen des Kantons Basel-Landschaft werden durch das Amt für Lebensmittelsicherheit und Veterinärwesen (ALV) durchgeführt, oder, in dessen Auftrag, durch die anerkannten Kontrollorganisationen (z.B. Agrocontrol, BioInspecta).

Das LZE ruft alle Beteiligten am Schlachtviehmarkt auf, die **geltenden Bestimmungen des Tierschutzes** auch in an diesem Anlass einzuhalten, insbesondere beim Verladen der Tiere (Laderampen mit einem der Grösse und Gewicht der Tiere angepassten Seitenschutz).

---

WEITERBILDUNGSKURSE

## Aktuelle Kurse aus dem Weiterbildungsprogramm

KH/Bu. Nachstehend finden Sie Weiterbildungskurse, welche in den nächsten Wochen stattfinden. Wir laden Sie ein, das Angebot zu prüfen und hoffen, Sie finden passende Kurse. Melden Sie sich noch heute an!

**Forum für Obstbau und Imkerei**  
24.11.2015, 19.30 - 22.00 Uhr;

Mit zwei hochwertigen Vorträgen und anschliessender Diskussion werden aktuelle Themen zwischen Obstbauern und Imkern ausgetauscht. Zur Förderung der gegenseitigen Akzeptanz und Rücksichtnahme.

[Weitere Informationen und Anmeldung](#)

#### **Homöopathie im Rindviehstall - Grundkurs**

ab 9.12.2015, 2 Tage; 09.30 - 16.00 Uhr;  
Was ist Homöopathie? Wie wirkt Homöopathie? Wann und wo ist deren Anwendung sinnvoll?

[Weitere Informationen und Anmeldung](#)

#### **Theoriekurs: Enthornen und kastrieren bei Kalb und Lamm**

ab 14.1.2016, 2 x 1/2 Tag; 13.30 - 16.30 Uhr;  
An den zwei Halbtagen erhalten Sie die notwendigen theoretischen Kenntnisse zur fachgerechten Durchführung von schmerzhaften Eingriffen nach Artikel 16 Tierschutzgesetz.

[Weitere Informationen und Anmeldung](#)

#### **Exkursion kostengünstige Rindviehställe**

12.11.2015, 08.30 - 17.00 Uhr;  
Ganztägige Exkursion in die Kantone Baselland und Solothurn.  
Besichtigung von neu erstellten Ställen für Milchvieh und Mutterkühe.

[Weitere Informationen und Anmeldung](#)

#### **Elektrisches Elektroden- und Schutzgasschweissen (Einsteiger/Innenkurs am Abend)**

ab 11.1.2016, 4 x 1/2 Tag; 18.30 - 21.00 Uhr;  
Der Kurs richtet sich an alle, die Freude am elektrischen Schweißen haben, aber weder über Know-how noch eine Werkstatt verfügen.

[Weitere Informationen und Anmeldung](#)

#### **Bim Buur in d' Schuel, Neueinsteigerkurs**

13.11.2015, 9.00 - 11.30 Uhr;  
Der Informationsanlass bringt allen interessierten Bäuerinnen und Bauern das Angebot "Bim Buur in d'Schuel" näher und soll zum Mitmachen anregen. Für eventuelle Neueinsteiger für das Jahr 2016 ist dieser Kurs obligatorisch.

[Weitere Informationen und Anmeldung](#)

#### **Fachtagung Familie und Betrieb Gut angestellt - gut aufgestellt**

30.11.2015, ab 09.00 - 15.30 Uhr;  
Landwirtschaftsbetriebe werden vom Betriebsleiterpaar und Familienangehörigen geführt. Möchten Sie mehr zur partnerschaftlichen Betriebsführung, Kommunikation und Zusammenarbeit erfahren? So sind Sie herzlich willkommen!

[Weitere Informationen und Anmeldung](#)

#### **Arbeiten mit dem GeoView BL**

1.12.2015, 14.00 - 16.00 Uhr;  
Das GeoView (geoview.bl.ch) bietet sehr viele Informationen an, welche für die Landwirtschaft relevant sein können. Wir lernen die Funktionen von GeoView kennen und üben den Umgang mit ihnen.

[Weitere Informationen und Anmeldung](#)

#### **Computerkurs Einführung in MS Excel (Version 2010)**

ab 5.1.2016, 10 Lektionen; 09.00 - 11.00 Uhr;  
Sie lernen das Programm Microsoft Excel kennen und anwenden: Es bietet Ihnen praktische Möglichkeiten für Berechnungen und Gestaltungen von Tabellen, Diagrammen und Zahlen.

[Weitere Informationen und Anmeldung](#)

#### **Lebkuchen backen und verzieren**

28.11.2015, 9.00 - 13.00 Uhr;  
Stimmen Sie sich mit Freude auf die vorweihnachtliche Zeit ein: Formen, backen und verzieren Sie Lebkuchen aller Art. Gross und Klein sind willkommen.

[Weitere Informationen und Anmeldung](#)

#### **Geschenkideen aus der Küche Kurs B**

11.12.2015, 17.30 - 22.00 Uhr;  
Weihnachten steht vor der Tür.  
Mit Handgemachtem und liebevoll Verpacktem liegen Sie voll im Trend.

[Weitere Informationen und Anmeldung](#)

Unser vollständiges Weiterbildungsangebot finden Sie unter [www.lze.bl.ch/kurse](http://www.lze.bl.ch/kurse).

Weitere Informationen über die landwirtschaftliche Bildung, die Beratung und die übrigen Dienstleistungen des Landwirtschaftlichen Zentrums Ebenrain finden Sie auf unserer Homepage [www.ebenrain.ch](http://www.ebenrain.ch).

---

Newsletter Landwirtschaftliches Zentrum Ebenrain

Der Newsletter erscheint ca. 10 mal jährlich.

Sie sind mit folgender E-Mail-Adresse als NewsletterabonnentIn registriert:

###USER\_email###

---