



Ebenrain Newsletter

Das Landwirtschaftliche Zentrum Ebenrain informiert:
Nr. 10 / 2015 vom 4. Dezember 2015

> Falls Sie diese E-Mail nicht korrekt lesen können, klicken Sie bitte hier

Sehr geehrte Damen und Herren

LEITARTIKEL



Geschätzte Leserinnen und Leser,

Im Rahmen des Programms Förderung Baselbieter Spezialkulturen hat die Baumschneidegruppe Oberbaselbiet, vertreten durch Herrn Dieter Buess aus Buus (Bild vorne links) einen Projektantrag eingereicht mit dem Titel «Mechanisierung der Hochstammpflege». Mit diesem Projekt leisten die sechs Landwirte der Gruppe einen wichtigen Beitrag zu mehr Wertschöpfung und zu einer weniger unfallgefährdeten Pflege von Hochstammbäumen im Baselbiet. Das Programm beteiligt sich u.a. an der Finanzierung moderner Technik, insbesondere einer selbstfahrenden Arbeitsplattform. Am 25. November hat die Baumschneidegruppe den Vertrag im Beisein des Bauernverbands-Präsidenten Stefan Kälin feierlich am LZE unterzeichnet. Wir freuen uns über dieses Projekt und gratulieren der Baumschneidegruppe Oberbaselbiet. Wir wünschen viel Erfolg und viele gute Höhenflüge mit dem 'Skylift'-Gerät!

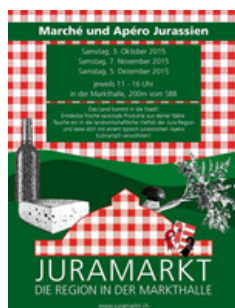
Gleichzeitig bedanken wir uns für das Engagement in zahlreichen weiteren Projekten, welche zurzeit in Ausarbeitung oder kurz vor Unterzeichnung sind. Die Träger des Programms – das LZE, der BVBB und der BOV – freuen sich sehr über die rege Beteiligung durch die Baselbieter Produzenten am Programm Spezialkulturen. Dank dem positiven Entscheid des Regierungsrats stehen auch im 2016 die Türen offen für weitere Projekteingaben. Programmkoordinator Franco Weibel steht gerne zur Verfügung (franco.weibel@bl.ch). [Mehr Infos](#)

Ich wünsche allen Bäuerinnen und Bauern und ihren Familien einen guten Jahresabschluss, erholsame Festtage und Glück in der Familie, im Stall und auf dem Feld im neuen Jahr!

Lukas Kilcher, Leiter Landwirtschaftliches Zentrum Ebenrain

PRODUKTION, MARKT UND DIREKTZAHLUNGEN

Besuchen Sie den Juramarkt in der Markthalle Basel



JG. Am 5. Dezember 2015 geht der Juramarkt in die vierte Runde: Wieder bieten Produzenten aus der Jura-Region ihre frischen, selbst hergestellten Waren zum Verkauf an – direkt unter der Kuppel der Markthalle Basel.

Von 11.00 – 16.00 Uhr kann man über den Juramarkt schlendern und jurassische Spezialitäten geniessen.

Weitere Informationen finden Sie unter www.juramarkt.ch.

[Newsletter weiterempfehlen](#)
[Newsletter abmelden](#)

www.ebenrain.ch

Schlusszahlung Direktzahlungen 2015

Mit der Schlusszahlung werden die noch ausstehenden Direktzahlungen 2015, der Übergangsbeitrag und die Sommerungsbeiträge, per Anfang Dezember ausbezahlt.

Der Bund hat den Faktor für die Übergangsbeiträge auf nur noch 27.96% festgelegt, womit dieser Beitrag klar tiefer ausfällt als im Vorjahr.

Kurse am Ebenrain

Unser vollständiges Weiterbildungsangebot finden Sie unter www.lze.bl.ch/kurse

Die aktuellen Kurse sind in diesem Newsletter aufgeführt.

Publikationen

[Monatsmenü Dezember 2015](#)

Veranstaltungen

4. Dezember 2015
Generalversammlung BVBB
Ebenrain, Sissach

5. Dezember 2015
[Juramarkt- Regionalprodukte](#)
Basel, Markthalle

15. Dezember 2015
Schlachtviehmarkt
Hölstein

Links

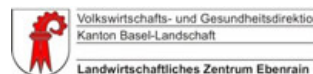
[ErnährungPlus auf Facebook](#)



Herausgeber
Landwirtschaftliches
Zentrum Ebenrain
Ebenrainweg 27
4450 Sissach

Tel. 061 552 21 21
Fax 061 552 21 55

lze@bl.ch
www.ebenrain.ch



Volkswirtschafts- und Gesundheitsdirektion
Kanton Basel-Landschaft
Landwirtschaftliches Zentrum Ebenrain

PRODUKTION, MARKT UND DIREKTZAHLUNGEN

Marktfahrer gesucht!



JG. Für folgende Märkte und Anlässe werden Marktfahrer mit regionalem Angebot gesucht:

- Bauernmarkt Liestal: Wochenmarkt ab 19. März 2016 jeweils samstags zwischen 8.00 – 13.00 Uhr
- Frischwarenmarkt Reinach: Wochenmarkt, jeweils freitags von 8.30 – 11.30 Uhr
- Juramarkt in der Markthalle Basel: jeweils am ersten Samstag im Monat von 11.00 - 16.00 Uhr, Markt mit Produkten aus der Juraregion
- Chienbäse: Am 14. Februar 2016 werden Marktfahrer gesucht, welche ein regionales Verpflegungsangebot anbieten
- naturMärt Riehen: für den 25. April 2016 werden Marktfahrer mit Lebensmitteln und/oder Verpflegung gesucht

Für weitere Informationen zu den Märkten wenden Sie sich bitte an johanna.gysin@bl.ch, Tel. 061 552 21 37.

LÄNDLICHE ENTWICKLUNG UND RESSOURCEN

Erfolgreiches Ressourcenprojekt Ammoniak



Bu. Das Ressourcenprojekt Ammoniak BL ist auch in vierten Projektjahr erfolgreich unterwegs. An acht Betriebe konnte ein Beitrag für die Abdeckung einer bestehenden, offenen Güllegrube ausgerichtet werden. Der Anteil mit Schleppllauch ausgebrachter Gülle nimmt weiter zu (seit 2004 mit Direktzahlungsbeiträgen unterstützt).

Das Ressourcenprojekt Ammoniak BL läuft noch bis Ende 2017. [Weitere Infos](#)

WEITERBILDUNGSKURSE

Aktuelle Kurse aus dem Weiterbildungsprogramm

KH/Bu. Nachstehend finden Sie Weiterbildungskurse, welche in den nächsten Wochen stattfinden. Wir laden Sie ein, das Angebot zu prüfen und hoffen, Sie finden passende Kurse. Melden Sie sich noch heute an!

Baumpflegekurs (Aufbaukurs)

ab 19.1.2016, 10 Tage; 08.30 - 16.30 Uhr;
Vermittlung von Kenntnissen zur Pflege und Produktion von Obst für den Selbstversorgeranbau. Vorkenntnisse sind keine erforderlich.

[Weitere Informationen und Anmeldung](#)

Feldobstkurs Modul BF21/2015

ab 19.1.2016, 8 Tage; 8.30 - 16.30 Uhr;
Die Kursteilnehmer erlernen die Grundlagen der Obstbaupflege beim Schneiden und Pflegen von Hochstammobstbäumen und kleineren Obstanlagen.

[Weitere Informationen und Anmeldung](#)

Rebbaukurs 2016

ab 6.2.2016, 12 x 1/2 Tag; Samstag: 9.00 - 16.00 Uhr
Dienstag: 18.30/19.30 - 20.30/22.00 Uhr;
Kennenlernen und Üben der wichtigsten Arbeiten zur Traubenproduktion und Pflege des Rebstockes im Jahresablauf, um sie selbständig ausführen zu können.

[Weitere Informationen und Anmeldung](#)

Moderner Steinobstbau 2016/2017 (Modul BF18)

ab 23.2.2016, 15 Tage;
Grundlagen eines zukunftsorientierten, professionellen Steinobstbaus
(Kirschen, Zwetschgen).

[Weitere Informationen und Anmeldung](#)

Theoriekurs: Enthornen und kastrieren bei Kalb und Lamm

ab 14.1.2016, 2 x 1/2 Tag; 13.30 - 16.30 Uhr;
An den zwei Halbtagen erhalten Sie die notwendigen theoretischen
Kenntnisse zur fachgerechten Durchführung von schmerzhaften Eingriffen
nach Artikel 16 Tierschutzgesetz.

[Weitere Informationen und Anmeldung](#)

**Elektrisches Elektroden- und Schutzgasschweissen
(Einsteiger/Innenkurs am Abend)**

ab 11.1.2016, 4 x 1/2 Tag; 18.30 - 21.00 Uhr;
Der Kurs richtet sich an alle, die Freude am elektrischen Schweißen
haben, aber weder über Know-how noch eine Werkstatt verfügen.

[Weitere Informationen und Anmeldung](#)

**Bäuerinnen lesen einen Buchhaltungsabschluss: Die finanzielle
Situation des Betriebes beurteilen!**

28.1.2016, 13.30 - 16.00 Uhr;
Wollen Sie die finanzielle Situation Ihres Betriebes kennen? Der
Buchhaltungsabschluss beinhaltet viele Informationen, welche Sie nutzen
können. Wenn Sie die Buchhaltung neu entdecken möchten, dann sind Sie
in diesem Kurs genau richtig!

[Weitere Informationen und Anmeldung](#)

Erfolgreiche Milchproduktion: Standortbestimmung

ab 4.2.2016, 2 Tage; 9.00-16.00 Uhr;
Möchten Sie Ihren Milchproduktionsbetrieb erfolgreich in die Zukunft führen
und dafür neue Ziele und Massnahmen entwickeln? In diesem Kurs
analysieren Sie Ihre Betriebsergebnisse und ziehen daraus wichtige
Schlussfolgerungen.

[Weitere Informationen und Anmeldung](#)

Computerkurs Einführung in MS Excel (Version 2010)

ab 5.1.2016, 10 Lektionen; 09.00 - 11.00 Uhr;
Sie lernen das Programm Microsoft Excel kennen und anwenden: Es bietet
Ihnen praktische Möglichkeiten für Berechnungen und Gestaltungen von
Tabellen, Diagrammen und Zahlen.

[Weitere Informationen und Anmeldung](#)

Wintergemüse - Wintergenüsse

29.1.2016, 13.45 - 17.45 Uhr;
Fehlen Ihnen manchmal Ideen, wie unsere traditionellen Winter- und
Lagergemüse einmal anders zubereitet werden könnten oder kennen Sie
Gemüsesorten wie Pastinaken, Topinambur oder Federkohl gar nicht?
Dann ist dieser Kurs wie für Sie zugeschnitten.

[Weitere Informationen und Anmeldung](#)

Der Webstuhl knarrt ein ganzes Wochenende lang! Kurs D

ab 9.1.2016, 2 Tage; 10.00 - 18.00 Uhr;

[Weitere Informationen und Anmeldung](#)

8 x Weben im Wochenrhythmus

ab 15.1.2016, 8 x 1/2 Tag; 14.00 - 18.00 Uhr;
Richten Sie ihren Webstuhl ein und weben dann einen Gegenstand. Dies
kann ein kleiner Teppich, ein Tischläufer, Tischsets, ein Gästetuch oder
Stoff zum Weiterverarbeiten sein.

[Weitere Informationen und Anmeldung](#)

Offene Nähwerkstatt 1

23.1.2016, 8.30 - 16.00 Uhr;
In Kleingruppen von 8 Teilnehmenden einen ganzen Tag nähen, nähen,
nähen!

[Weitere Informationen und Anmeldung](#)

Gartenboden, Kompost, Düngung

ab 19.1.2016, 3 x 1/2 Tag; 8.30 - 11.45 Uhr;
Die wichtigsten Grundkenntnisse und die direkte Anwendung auf Proben
aus dem eigenen Garten garantieren einen spürbaren Kurserfolg.

[Weitere Informationen und Anmeldung](#)

Unser vollständiges Weiterbildungsangebot finden Sie unter www.lze.bl.ch/kurse.

Weitere Informationen über die landwirtschaftliche Bildung, die Beratung und die übrigen Dienstleistungen des Landwirtschaftlichen Zentrums Ebenrain finden Sie auf unserer Homepage www.ebenrain.ch.

Newsletter Landwirtschaftliches Zentrum Ebenrain

Der Newsletter erscheint ca. 10 mal jährlich.

Sie sind mit folgender E-Mail-Adresse als NewsletterabonnentIn registriert:

###USER_email###
