



Ebenrain Newsletter

Das Ebenrain-Zentrum für Landwirtschaft, Natur und Ernährung informiert:

Nr. 5 / 2018 vom 24. August 2018

> Falls Sie diese E-Mail nicht korrekt lesen können, klicken Sie bitte hier

Sehr geehrte Damen und Herren

LEITARTIKEL

Von Blatt bis Wurzel: Ebenraintag 2. September 2018



JG. Worauf kommt es im Gemüsebau an? Welche Gemüseteile sind essbar? Und welche Köstlichkeiten kann man aus Radieschenblättern zubereiten?

Diesen und anderen Fragen gehen wir am diesjährigen **Ebenraintag** am **2. September 2018** nach. Folgen Sie mit uns dem Gemüse von der Produktion auf Acker und im Gewächshaus über die Verarbeitung hin zum genussvollen Konsum und lernen Sie es von Blatt bis zur Wurzel neu kennen!

Attraktionen:

- Esther Kern, Initiatorin von «Leaf to Root» teilt uns Wissenswertes über Gemüse & Co. mit.
- Julie Jaberg vom Gasthof Neubad Binningen kreiert ein Gericht aus Radieschensamen und -Blättern.
- Die lokalen Biogemüseproduzenten Pascal Benninger (Gmueserei) und Dieter Weber (Obere Wanne) stellen ihr Gemüse vor.
- Sandra Knecht, Künstlerin und Köchin, widmet dem Mais ein Gericht
- Andreas Eschbach von 2BFresh stellt seine Micro Leaves vor
- Zum Verkosten bieten wir feine Entdeckungen aus speziellen Pflanzenteilen, von Kohlrabiblattpesto über Hanfnüsschen bis zu Chicoreewurzelkaffee.

Unsere regionalen Produzentinnen und Produzenten verwöhnen Sie: kaufen Sie regionale Spezialitäten am Bauernmarkt ein oder geniessen Sie das Verpflegungsangebot. Es erwarten Sie viele weitere Attraktionen wie Bauernhoftiere, Ponyreiten, Kutschenfahren, Strohbürg, Streichelzoo, Ebenrain-Garten oder ein Rundgang durchs Schloss Ebenrain. Wir freuen uns auf Ihren Besuch!

PRODUKTION, MARKT UND DIREKTZAHLUNGEN

Massnahmen wegen Trockenheit 2018



PS. In Fällen von höherer Gewalt sieht die Verordnung über die Direktzahlungen an die Landwirtschaft (DZV; SR 910.13) vor, dass die Kantone Beiträge ausbezahlen können, auch wenn die Bedingungen nicht vollständig eingehalten werden können. In BL und BS sind folgende Massnahmen vorgesehen:

Biodiversität: Vorzeitige Beweidung von BFF-Flächen (Mail vom 30.07.2018, Gesuch an: marion.sattler@bl.ch).

OeLN, Suisse-Bilanz: Berücksichtigung von ausserordentlichen, trockenheitsbedingten Futterzukaufen in der Bilanz (kein Gesuch, Dokumentation der ausserordentlichen Zufuhr).

Graslandbasierte Milch- und Fleischproduktion (GMF): Berücksichtigung von trockenheitsbedingten Grundfutterzukaufen (Mais,

[Newsletter weiterempfehlen](#)
[Newsletter abmelden](#)

www.ebenrain.ch

Biodiversität auf dem Landwirtschaftsbetrieb

Auf www.agri-biodiv.ch finden Sie alle für die Biodiversitätsförderung auf Schweizer Landwirtschaftsbetrieben erforderlichen Beurteilungs- und Planungstools sowie vertiefende Empfehlungen. Besuchen Sie diese Seite doch mal.

Kurse am Ebenrain

Unser vollständiges Weiterbildungsangebot finden Sie unter www.ebenrain.ch/kurse

Die aktuellen Kurse sind in diesem Newsletter aufgeführt.

Publikationen

[Monatsmenü Juli 2018](#)

[Monatsmenü August 2018](#)

Veranstaltungen

2. September 2018
Ebenraintag
Sissach

18. September und 23. Oktober 2018
Schlachtviehmarkt
Hölstein

6. November 2018
Schlacht-Schafmarkt
Hölstein

Links

[ErnährungPlus auf Facebook](#)



Herausgeber

Ebenrain-Zentrum für
Landwirtschaft,
Natur und Ernährung
Ebenrainweg 27
4450 Sissach

Tel. 061 552 21 21
Fax 061 552 21 55

ebenrain@bl.ch
www.ebenrain.ch



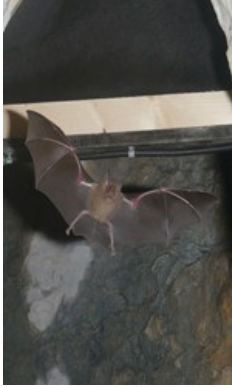
Rübenschnitzel etc.) in der GMF-Bilanz (kein Gesuch, Dokumentation der ausserordentlichen Zufuhr).

RAUS- Programm: Auf Gesuch hin Ersatz des Weideauslaufs durch Laufhof-Auslauf (Gesuch an: andreas.gruber@bl.ch).

Bei Fragen stehen wir gerne zur Verfügung.
Futtermittelbörse des Maschinenring: <http://www.futterboerse.ch/>.

NATUR UND LANDSCHAFT

Ausgestorbene Fledermaus wiederentdeckt



PF. Um Hinweisen von lokalen Fledermausschützern nachzugehen, überwachte Céline Martinez, kantonale Fledermausbeauftragte, eine Höhle im Baselbieter Jura mit einer Fotofalle. Dabei konnte die Expertin neben den „gängigen“ Arten auch sehr seltene Fledermäuse nachweisen. Darunter die kleine und die grosse Hufeisennase. Diese galten seit 62 resp. 39 Jahren im Baselbiet als ausgestorben!

Wir gratulieren zu dieser sensationellen Entdeckung.

ERNÄHRUNG, HAUSWIRTSCHAFT UND GASTRONOMIE

Baselbieter Genusswochen



Vom 1.9. – 14.10.2018 finden die Baselbieter Genusswochen statt – im ganzen Kanton finden viele genussvolle Veranstaltungen rund um Kulinarik statt. Auch bei uns am Ebenrain wird genossen. Wir bieten spannende Themen rund um eine regionale, saisonale und nachhaltige Ernährung an:

Die Ebenrain-Cafeteria öffnet die Türen für alle: Am 13.9.2018 von 12.00 – 13.30 Uhr kann am Ebenrain gegessen werden.

Zeiten des Wechsels – ein Kurs für Frauen: der Kurs findet am 29.9.2018 von 10.00-15.00 Uhr statt.

Abenteurer – essen mit allen Sinnen: der Kurs findet am 4.10.2018 von 18.00 – 22.00 Uhr statt.

Auf unserer [Webseite](#) finden Sie alle Informationen und die Anmeldefristen für die Veranstaltungen. [Hier](#) finden Sie alle Veranstaltungen der Genusswochen im Baselbiet. Wir freuen uns auf Sie!

WEITERBILDUNG UND BERATUNG

Weiter grosses Interesse am Beruf Landwirtschaft



DB. Landwirtin oder Landwirt ist weiterhin ein beliebter Beruf. So starteten Mitte August am Ebenrain 60 Lernende verteilt auf drei Klassen ihre Ausbildung. Bemerkenswert ist der Frauenanteil von 25%. Zudem ist der Anteil der Landwirte, die den Beruf als Zweitausbildung lernen, leicht steigend und liegt aktuell bei rund 50%. Beachtlich ist die Streuung beim Alter: Während die Jüngsten Lernenden erst 15-jährig sind, ist der Älteste bereits 49.

LÄNDLICHE ENTWICKLUNG UND RESSOURCEN

Bodenkartierung in der Gesamtmelioration Rothenfluh



CK. Für die Landumlegung in der Gesamtmelioration Rothenfluh benötigt die dafür zuständige Schätzungskommission die genauen Bodenpunktzahlen der landwirtschaftlichen Böden. Dazu lässt die Meliorationsgenossenschaft eine Bodenkarte im Massstab 1:1'000 ausarbeiten. Am 15. August 2018 wurden einige der dafür ausgehobenen Bodenprofile mit den Landwirten und der Bevölkerung angeschaut und besprochen. Im Meliorationsperimeter gibt es Böden zwischen 45 und 94 Bodenpunkten.

WEITERBILDUNGSKURSE

Aktuelle Kurse aus dem Weiterbildungsprogramm

Bu/DB. Nachstehend finden Sie Weiterbildungskurse, welche in den nächsten Wochen stattfinden. Wir laden Sie ein, das Angebot zu prüfen und hoffen, Sie finden passende Kurse. Melden Sie sich noch heute an!

Informationsabend zur Grundausbildung Bienenhaltung

20.9.2018, 19.30 - 21.30 Uhr;
Die Bienenhaltung ist mehr als eine naturnahe Tätigkeit und erfordert vorher grundsätzliche Abklärungen. Am Informationsabend erfahren Sie viel über die Ausbildung zur Imkerin oder zum Imker und erhalten wertvolle Auskünfte zur Bienenhaltung.

[Weitere Informationen und Anmeldung](#)

Kompost in der Landwirtschaft

17.10.2018, 13.30 - 16.30 Uhr;
Wie wird fachgerecht kompostiert? Wo kann der Kompost sinnvoll eingesetzt werden? Lohnt es sich zu kompostieren?

[Weitere Informationen und Anmeldung](#)

Stallrundgang Ziegen

27.9.2018, 19.30 - 21.30 Uhr;
Wie gestalte ich den Stall für meine Ziegen? Diese Herausforderung wird auf einem Praxisbetrieb anschaulich diskutiert.

[Weitere Informationen und Anmeldung](#)

Holzwerkstatt für Beginnende und Fortgeschrittene

ab 21.9.2018, 3 Tage, 1 x 1/2 Tag; 18.00 - 21.00 Uhr;
Machen Sie in unserer top eingerichteten Werkstatt Ihre ersten Erfahrungen in der Bearbeitung von Holz. Oder realisieren Sie, unter fachkundiger Begleitung, Ihr schon lange geplantes Projekt für ein selbstgebautes Kleinmöbel.

[Weitere Informationen und Anmeldung](#)

Zeiten des Wechsels - ein Kurs für Frauen

29.9.2018, 10.00 - 15.00 Uhr;
Was und wie Sie essen hat Auswirkungen auf Ihr Wohlbefinden, auch und besonders in der Zeit der Wechseljahre. Mit dem Wissen darum können Sie selbstfürsorglich handeln und so ganz konkret etwas Gutes für sich tun.

[Weitere Informationen und Anmeldung](#)

Sommerlich beschwingt - Kurs B

12.9.2018, 17.30 - 21.30 Uhr;
Gehaltvolle "Fitmacher" achtsam geniessen
Kochkurs für Menschen mit Magenverkleinerung

[Weitere Informationen und Anmeldung](#)

Baselbieter Genusswoche Kartoffelgenuss

13.9.2018, Selbstbedienung von 12.00 bis 13.00 Uhr;
13. September 2018 - Baselbieter Kartoffelgenuss

[Weitere Informationen und Anmeldung](#)

Abenteuer - essen mit allen Sinnen

4.10.2018, 18.00 - 22.00 Uhr;
Essen passiert oft nebenbei, im Auto, Zug, vor dem PC oder im Vorbeigehen noch schnell. Das Ziel, satt zu sein ist erreicht – aber war's das schon?

[Weitere Informationen und Anmeldung](#)

8 x Weben im Wochenrhythmus Kurs A

ab 19.10.2018, 8 x 1/2 Tag; 13.30 - 17.30 Uhr; Weben im Wochenrhythmus

[Weitere Informationen und Anmeldung](#)

Gartenkurs Modul 9: Ernten / Verwerten

18.9.2018, 8.30 - 11.30 Uhr; Themen: Lagerung, Säfte aus Gemüsen und Früchten, Trocknen

[Weitere Informationen und Anmeldung](#)

Unser vollständiges Weiterbildungsangebot finden Sie unter www.ebenrain.ch/kurse.

Weitere Informationen über die landwirtschaftliche Bildung, die Beratung und die übrigen Dienstleistungen des Landwirtschaftlichen Zentrums Ebenrain finden Sie auf unserer Homepage www.ebenrain.ch.

Newsletter Ebenrain-Zentrum für Landwirtschaft, Natur und Ernährung

Der Newsletter erscheint ca. 8 mal jährlich.

Sie sind mit folgender E-Mail-Adresse als NewsletterabonnentIn registriert:

###USER_email###
